

. : TEATRO

20 de março

“AVENIDA I-UMA CHAMA VIVA ONDE QUER QUE VIVA” - Nova produção da ESTE - Estação Teatral, com dramaturgia e encenação de Nuno Pino Custódio. Entre a ficção e a realidade, o íntimo e o público, o próximo e o distante, o quotidiano e a memória, um exército de beirões composto por lojistas, industriais, trabalhadores, patrões, mercadores, gente anónima vinda dos campos ou de um recanto da cidade dão corpo a uma narrativa que quer, na sua universalidade, refletir sobre o espaço da cidade e, inevitavelmente, sobre a utopia e a felicidade. **Local:** Sines - Auditório do Centro de Artes de Sines **Horário:** 21h30 **Org.:** Câmara Municipal de Sines



+ **info.:** T. 269860080 - www.sines.pt/

. : FESTIVAIS

21 e 22 de março

FESTIVAL TERRAS SEM SOMBRA - Neste fim de semana, a 16.ª edição do Festival estará no concelho de Viana do Alentejo onde contempla as seguintes iniciativas: sábado, à tarde, *Música ao Longe: o chocalho e a arte chocalheira*, no âmbito do Património Imaterial e, à noite, concerto pelo ensemble *La Ritirata*. No domingo, *Gado do Nosso: a Raça Garvonesa ou Chamusca* é o tema da visita no âmbito da Biodiversidade. **Local:** Viana do Alentejo - Consultar programa **Horários:** Dia 21 - *Música ao Longe* - 15h00; concerto - 21h30 / Dia 22 - Biodiversidade - 9h30 **Org.:** Associação Pedra Angular com o apoio do Município de Viana do Alentejo



+ **info.:** T. 962414521 - <https://terrassemsonbra.pt/>

. : MÚSICA

28 de março

“AMANHÃ”, DE SUSANA SANTOS SILVA E TORBJÖRN ZETTERBERG

A trompetista portuguesa e o contrabaixista sueco juntam-se para um concerto onde irão apresentar alguns dos temas a gravar no Estúdio de Som Musibéria, fruto de uma residência artística no centro.

Local: Serpa - Centro Musibéria (R. Dr. Afonso Henriques do Prado Castro e Lemos)

Horário: 18h30

Org: Associação Cultbéria/ Musibéria, com o apoio institucional do Município de Serpa

+ **info.:** T. 284540600 - Página do Musibéria no [Facebook](https://www.facebook.com/musiberia)



. : EXPOSIÇÕES

CASA QUE NOS DÊ ASAS!

Exposição de Fotografia/Instalação de Di Barros (Edilaine Barros). Nas suas instalações são destacadas experiências, vivências e perceções que procuram ser um ponto de partida, para inquietar e chamar a atenção das pessoas, para assuntos que tendem a ser silenciados. As suas instalações fotográficas assentam em factos autobiográficos, que assolam muitas mulheres brasileiras imigrantes, no que respeita às atividades laborais que desenvolvem e aos estereótipos estigmatizantes de que são alvo. **Local:** Portel - Capela de Santo António **Horário:** Diariamente 09h-12h30/14h-17h30 **Org.:** Município de Portel



+ **info.:** 266619030 - www.cm-portel.pt/

. : EXPOSIÇÕES

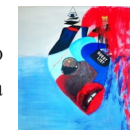
Até 29 de março

VIANA, ALENTEJ(U)S: ALENTEJO DE DESENHO EM DESENHO, DE GABRIEL LAGARTO -Inserida nas comemorações do 122.º aniversário da Restauração do Concelho, a exposição apresenta as perspetivas de Gabriel Lagarto, natural de Viana do Alentejo, a partir dos seus trabalhos sobre a terra e a região que o viu nascer, realizados com recurso a técnicas e materiais diversificados. **Local:**Viana do Alentejo-Igreja da Misericórdia **Horário:** 9h30-13h00/14h00-17h30 **Org. :** Município de Viana do Alentejo, com o apoio da DRAlentejo e das Juntas de Freguesia de Aguiar, Alcáçovas e Viana do Alentejo **+info. :**T. 266930010-<https://www.cm-vianadoalentejo.pt/>



. : EXPOSIÇÕES

“IMAGENS DO CONSCIENTE” -Exposição de pintura, de Daniela Alegria, integrada no ciclo Monsaraz Museu Aberto. Natural de Aveiro, a artista frequentou a Academia de Belas Artes de Ílhavo e é aluna na Faculdade de Belas Artes do Porto e na Cooperativa Artística Árvore no Porto. Participou em mais de 40 exposições coletivas e as suas obras integram várias coleções privadas e públicas. **Local:** Monsaraz-Igreja de Santiago **Horário:**Diariamente 09h30-13h/14h-17h30 **Org. :** Município de Reguengos de Monsaraz **+info. :**T. 266508040-www.cm-reguengos-monsaraz.pt/



. : EXPOSIÇÕES

FRANCISCO DE HOLANDA EM ÉVORA -NASCIMENTO DE UM ARTISTA HUMANISTA-1534/1537 - 1544/1545 Exposição que dá a conhecer ao público o ambiente intelectual e artístico dos anos de formação de Francisco de Holanda em Évora, anos que terão a maior importância para a teorização artística no Portugal de quinhentos. A mostra é constituída por obras provenientes de vários Museus, Bibliotecas e outras instituições a nível nacional e regional, e integra o projeto Rede de Museus de Évora. **Local:** Évora-Museu Nacional Frei Manuel do Cenáculo (MNFMC) **Horário:** 3.ª a domingo, 10h-18h **Org. :**DRAlentejo - MNFMC **+info. :** T. 266730480-www.cultura-alentejo.pt



. : EXPOSIÇÕES

Até 31 de março

A EDUCAÇÃO NO PERÍODO DO ESTADO NOVO

Assente nos pilares da educação portuguesa do Estado Novo: Deus, Pátria e Família, a exposição pretende reconstituir uma sala de aula entre 1933 e 1974 - o quadro de ardósia, o retrato de Salazar, os mapas, o crucifixo, e material didático. Apresenta, simultaneamente, uma mostra documental das várias escolas do concelho de Redondo. **Local:** Montoito - Pólo da Biblioteca Municipal de Redondo **Org. :** Município de Redondo **+ info. :** T. 266989210 - www.cm-redondo.pt/



. : EXPOSIÇÕES

Até 31 de março

‘IDENTIDADE DAS COMUNIDADES DE ALVITO E DE VILA NOVA DA BARONIA’ Exposição de fotografias antigas de munícipes, cujas imagens refletem vivências da história de Alvito e de Vila Nova da Baronia enquanto comunidades.



Local: Alvito - Mercado Municipal/Vila Nova da Baronia - Junta de Freguesia **Org. :** Câmara Municipal de Alvito com o apoio da Junta de Freguesia de Vila Nova da Baronia **+info. :** T. 284480800 - www.cm-alvito.pt

. : MÚSICA

18 de abril

AQUI ESTÁ-SE SOSSEGADO—É um novo projeto de Camané e Mário Laginha, pensado de raiz para dar mais brilho a uma voz e a um piano, que se descobriram cúmplices desde a primeira vez que encheram um palco. O desenho dos concertos que configuram este projeto, contará com cerca de duas dezenas de temas, saídos do cânone fadista tradicional, do repertório de Camané e incluirá também inéditos compostos por Mário Laginha. **Local:** Portalegre - Centro de Artes e do Espetáculo **Horário:** 21h30 **Org. :** Município de Portalegre **+info. :**T. 245307498-<http://caeportalegre.blogspot.com/>

